

Lernangebot der Geschwister-Scholl-Schule

Blieskastel

Fach:	Mathematik	Klasse:	9a/b E-Kurs	Lehrer/in:	Frau Grewe / Herr Persch
Bei Fragen folgenden Kontaktweg wählen:			grewebarbara@aol.com oder in der WhatsApp-Gruppe HerrPerschGSS@web.de oder in der WhatsApp-Gruppe		

Arbeitsauftrag vom 02.06.2020 bis 05.06.2020	Erledigt	Datum	Unterschrift: Erziehungsberechtigte(r)
1 Den Probetest erledigen, 9b bitte als Blog bei telegra.ph	<input type="checkbox"/>		
2 Das Einsetzungsverfahren Das Lehrvideo zum Einsetzungsverfahren hier anschauen Buch S. 20 Beispiel 2 unter der Überschrift <u>Einsetzungsverfahren</u> ins Heft eintragen Buch S. 21 Nr. 5a,b blau lösen	<input type="checkbox"/>		

Liebe Schülerinnen und Schüler,

nutzt das Lernangebot. In den letzten drei Spalten (Grün) macht ihr eine Selbstkontrolle.

Lasst eure Eltern bestätigen, dass ihr die Aufgaben erledigt habt.

Ihr schafft das! Bei Fragen oder Problemen könnt ihr Euch an die entsprechende Lehrkraft wenden – wir helfen.
Vernetzt Euch untereinander und beachtet die Maßnahmen zur Eindämmung der Viruserkrankung.

Eure Schule

Probetest Lineare Gleichungssysteme

Abgabetermin (Freitag, 05.06.2020)

Gib deine Lösungen als Blog auf telegra.ph ein. Der Blog funktioniert auf PC, Notebook, Tablet und Smartphone. Deine Zeichnungen fotografierst du, unterschreibst sie und lädst sie in den Block ein (Drücke dazu aufs Fotosymbol). Wenn du fertig bist, drücke auf Publish und schicke mir den generierten Link.

Title

Your name

<> 📷 Your story...

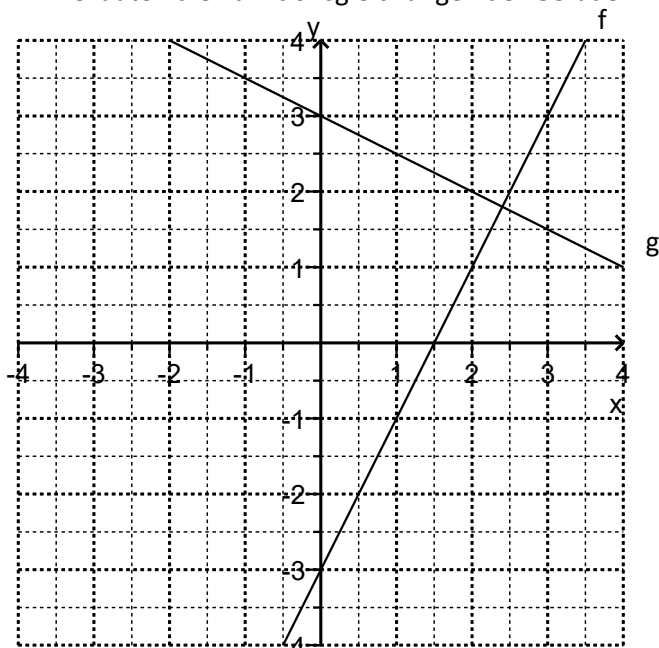
(2P)

[Ein Lehrvideo zu telegra.ph gibt es hier.](#)

[Ein Beispiel findest du hier.](#)

1. Wie lauten die Funktionsgleichungen der Geraden f und g in der Form $y = mx + b$?

(2P)



2. Ein 100€ Schein wird gewechselt in 20€ Scheine und 10€ Scheine. Wähle x als Anzahl der 20€ Scheine, y als Anzahl der 10€ Scheine.

a) Stelle eine passende lineare Gleichung auf. (Hilfe Buch S. 11 Nr. 4)

(1P)

b) Gib drei Wertepaare $(x; y)$ an, die Lösungen der Linearen Gleichung sind. Probiere/rate.

(3P)

c) Stelle die Gleichung nach y um.

(2P)

d) Fertige eine Wertetabelle für $x = 0$ bis 5 an.

(2P)

x: Anzahl 20€						
y: Anzahl 10€						

d) Übertrage die Punkte aus der Tabelle in ein Koordinatensystem und zeichne die Gerade.

(2P)

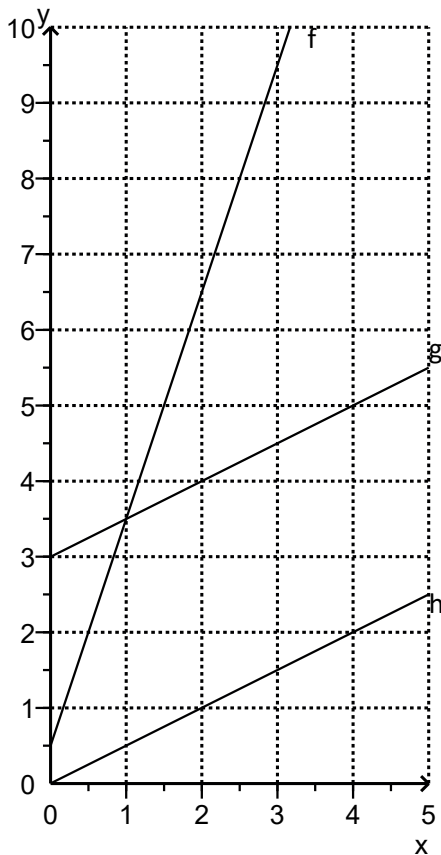
3. Ein Taxiunternehmen verlangt pro gefahrenen km 0,50€. Für die Anfahrt berechnet es eine Grundgebühr von 3€. Es sei x die Anzahl der gefahrenen km. y sei der Preis in €.

a) Du fährst 10km mit dem Taxi. Wie viel € zahlst du? (1P)

b) Dein Onkel hat 12€ bezahlt. Wie viele km ist er gefahren? (2P)

c) Wie lautet die zugehörige lineare Funktion in der Form $y = mx + b$? (1P)

d) Welche der folgenden Geraden passt zur Aufgabe? (1P)



4. Löse das Gleichungssystem zeichnerisch und rechnerisch mit dem Gleichsetzungsverfahren.

I. $y = -3x + 5$ (5P)

II. $y = 1/2x - 2$

5. Wieso hat folgendes Gleichungssystem keine Lösung? (1P)

I. $y = 3x + 9$

II. $y = 3x + 7$